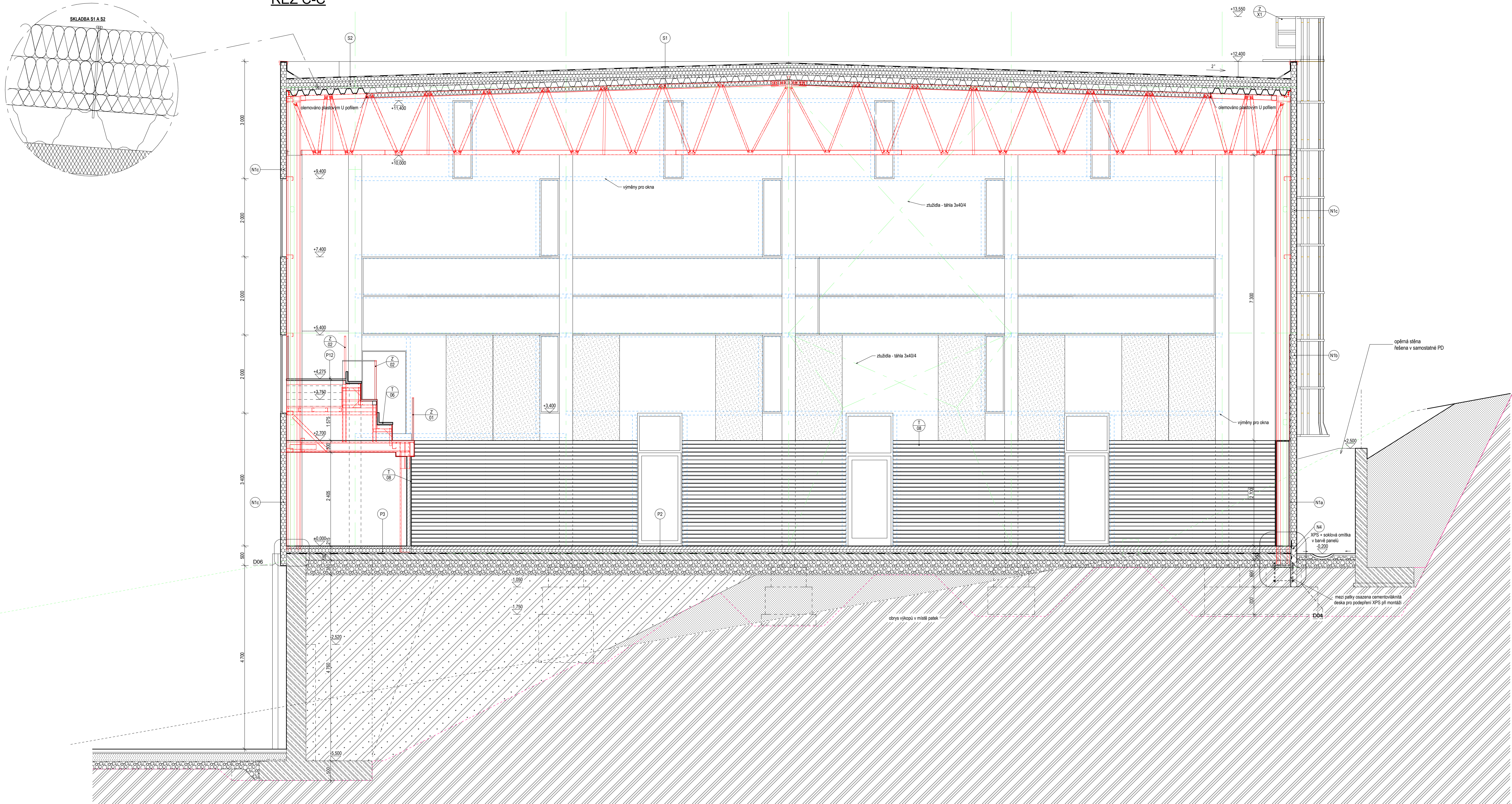


ŘEZ C-C



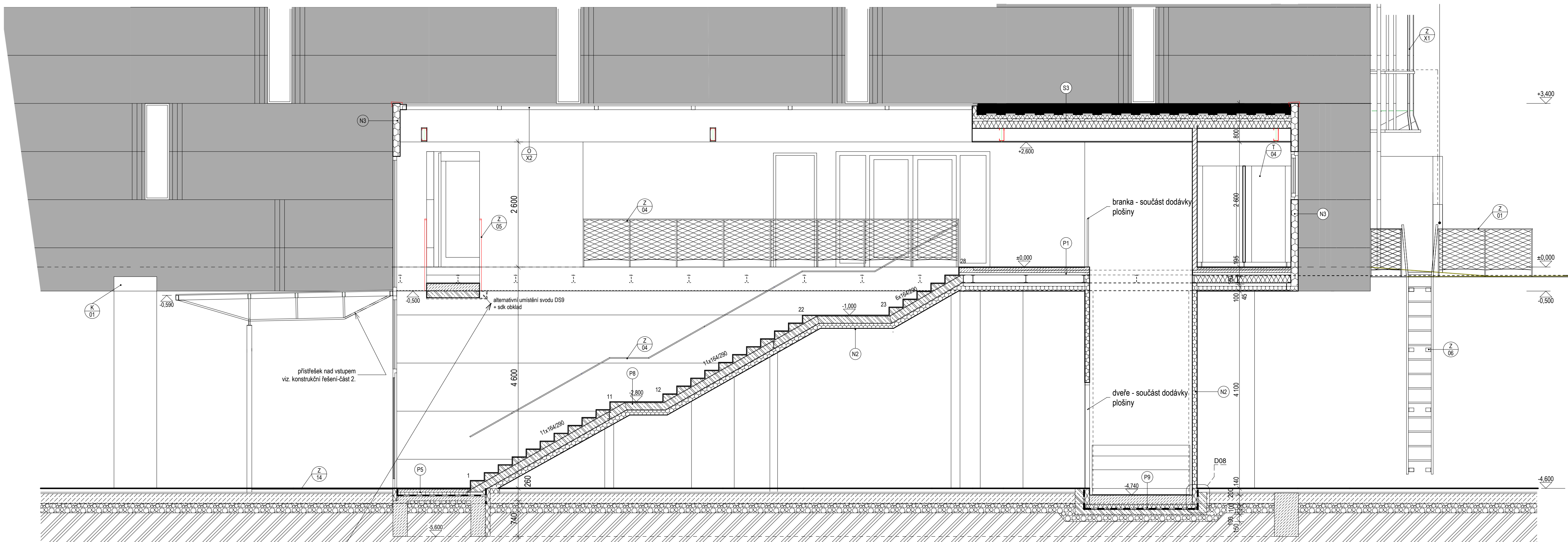
LEGENDA HMOT

- AKUSTICKÝ OKLAD (HPL LAMINÁT) NA OCELOVÉM ROŠTU
- AKUSTICKÁ ISOLACE MEZI NOSNÝMI SLOUPY TL 50 mm
- SENDOVÝ PANEĽ S IPN ISOLACI TL 150 mm
- SENDOVÝ PANEĽ S IPN ISOLACI TL 100 mm
- SDK PRÍČKY S MINERÁLNI ISOLACI TL 50 mm, CELK. TL 100 mm EI 15, EI 30
- SDK PRÍČKA S MINERÁLNI ISOLACI TL 50 mm, OKLAD HPL LAMINÁT TL 20 mm CELK. TL 120 mm, EI 15, EI 30
- PRÍČKY Z KERAMICKÝCH TVÁRNIC TL 100 A 150 mm
- STÁVAJÍCÍ ZDVO
- ŽELEZOBETON
- PROSTÝ BETON
- ŠTĚRKOPÍSEK ZHUTNIT
- HYDROIZOLACE Z ASFALTOVÉHO PÁSU
- ZEMINA PŮVODNÍ
- ZEMINA PŮVODNÍ - NAVÁŽKY
- ZEMINA NASYPANÁ, ZHUTNĚNÁ TLAKEM 150-200kPa PO VRSTVÁCH

LEGENDA AKUSTICKÝCH PANELŮ

- Obecný minieralní oklad, mechanicky odolný s jádrem ze sklené vlny lepené v plechích. Povrch tvrdý sklovinou kamennou a odolnost proti nárazu. Kulma klasifikace jako "dobry vlny dopadu" (DOP) "Převy 1200x700x40 mm, keramický u protáčení s křídlem celkem 37 kg
- Akustický oklad - efektivní akustický. Rubová strana lamel bude kolegovně usazena průsvitnou keramickou fólií. Oklad tvrdý lamelami 80x20 mm, 20 mm tloušťka. DTD - HPL lamelami nebo kompozitní desky na ocelové nosné kci. Tloušťka nosné kci na chvěí A.C. index šíření plané L2 100 mm/min. Za okladem rýžovaná akustická vlna v podobě desky vlny s E 50 mm a povrchovou vrstvou ze sklené vlny. Vlna umístěná na akustických panelech. Hmotnost 5-6 kg/m2.

ŘEZ E-E

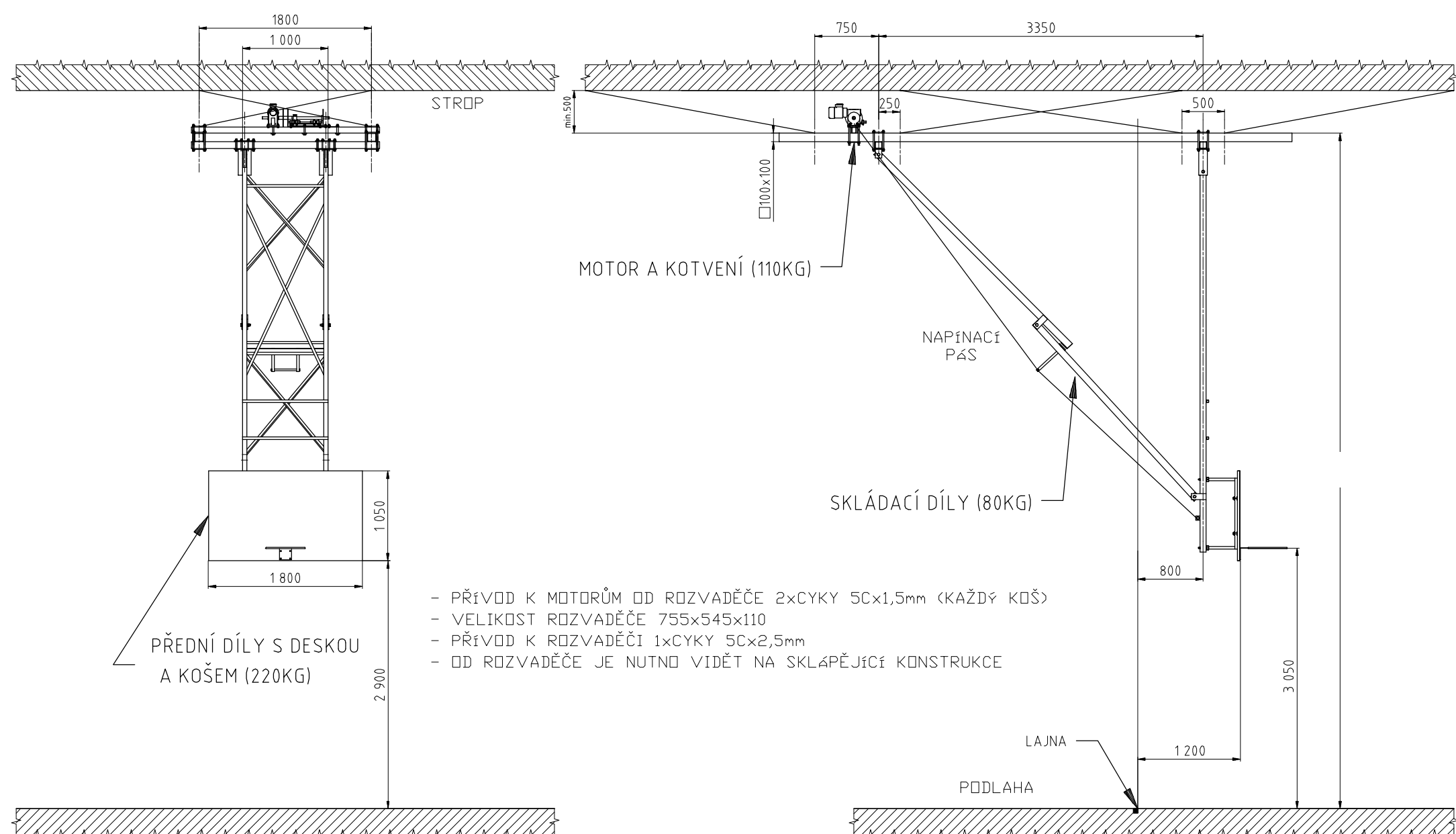


DSS - VÝHODNĚJŠÍ VARIANTA UMÍSTĚNÍ SVODU MEZI ÚROVNÍ 0,000 A +4,600 SE JEVI VZHLÉDEM K ZACHOVÁNÍ PRŮJEZDNÉ VÝŠKY ZAHNUTÍ SVODU V PODLAŽE 0,000 NA BOČNÍ STĚNU SCHODIŠTĚ, KDE BY BYL ZAPLÁŠTĚN V OBRYSU SCHODNICE A PŘECHOD DO OBDVODOVÉ ZDI GYMNAZIA A NÁSLEDNĚ POD TĚLEN.

ORIENTAČNÍ SCHEMA INSTALACE SKLOPNÝCH BASKETBALOVÝCH KOŠŮ

SKLOPNÝ BASKETBAL

ROZMĚRY ORIENTAČNÍ, UPŘESNĚNO DLE VYBRANÉHO ODDAVATELE



0,000 = 195,12 m n.m. Bp

INVESTOR	STŘEDOČESKÝ KRAJ, Zborovská 11, 150 21 Praha 5
AKCE	GYMNAZIUM JANA PALACHA MĚLNÍK - PŘÍSTAVBOVÉ TĚLOCVIČNY Pod Vrchem 3421, 27601 Mělník
STUPĚŇ	na pozemku p.č. 591/11, 591/12, 591/19, 591/11, 591/20, 7957/3, k.ú. Mělník
DOKUMENTACE PRO PROVEDENÍ STAVBY	
DŘÍ	Ing. arch. ADAM RUIJBR
D.1.1 ARCHITEKTONICKO-STAVEBNÍ ŘEŠENÍ	Ing. arch. ADAM RUIJBR
OPROJEKTOVÝ PROJEKTANT	Ing. arch. ADAM RUIJBR
PROJEKTANT	Ing. arch. ADAM RUIJBR
KONTROLOVAL	Ing. arch. MICHAL GROSŠUP
OBDAH VÝKRESU	C. ZAKÁŽKY: 160013
DATUM	08/2014
FORMÁT	A3
Č. VÝK.	1:50
Č. VÝK.	D.1.1.13